

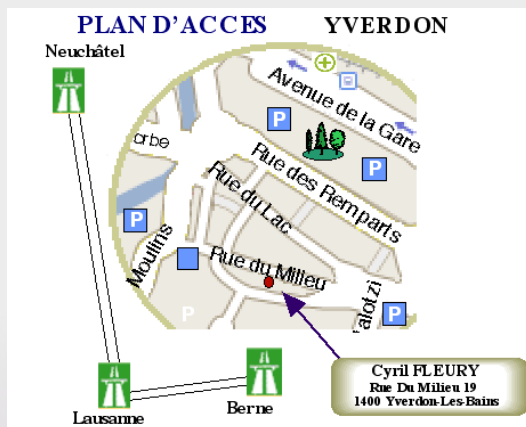
L'Acupuncture Traditionnelle a conservée une essence spirituelle, symbolique et holistique. Elle repose sur une **vision personnalisée et individualisée**.

Tout **déséquilibre**, dysfonctionnement, douleur est replacé dans le cadre global et l'histoire de vie du patient.

L'**Acupuncture** vise essentiellement à **comprendre** les mécanismes qui sont à l'origine des déséquilibres et/ou blocages des **énergies**.

C'est souvent la relation de l'Homme à ce qui l'entoure (les cycles circadiens, saisonniers et les énergies climatiques...) qui est à un moment rompue alors **une harmonisation aux changement de saison devient indispensable**.

Restaurer uniquement l'équilibre énergétique interne ne suffit pas, il est indispensable de reconnecter l'Homme à son essence première.



Acupuncture	Fr 130.-
Chrono-Nutrition®	Fr 150.-
Bilan-Anamnèse	Fr 150.-
Analyse des Gaz	Fr 240.-
Biorésonance	Fr 140.-
Répertorisation Homéopatique	Fr 150.-
Olfactothérapie	Fr 150.-
Géobiologie (offre)	Fr 150.-
Géobiologie sur place	de 800.- à 1500.-



Stimulation Nerf vague Démo	Fr 150.-
Tens Eco2 Location 15 jours	Fr 150.-
Drainage Lymphatique:	
1 séance DataVein	Fr 120.--
Abo. 9 séances DataVein	Fr 900.-
Location 15 jours :	Fr 300.--

Les honoraires se règlent à la consultation



Les Caisses Maladie vous remboursent !

Afin d'éviter tout litige, il est recommandé au patient de vérifier auprès de sa caisse maladie si sa couverture autorise un remboursement en médecine douce.

Emmanuelle Fleury

Praticienne de santé
Naturopathe

Energétique Chinoise
Acupuncture



Consultations sur Rendez-vous

Tél. 024 / 426.34.76

Portable 079 / 307.56.55

1400 YVERDON-LES-BAINS
Rue Du Milieu 19

cfleurnaturo@veyalasante.ch
www.chrononutrition.ch
www.geobio-naturo.ch

Acupuncture Energétique

C'est **détecter** l'état de l'énergie d'un patient, grâce à la palpation, les pouls et les zones dermalgiques situées sur le thorax et l'abdomen... **c'est possible!**

Equilibrer les dysfonctionnements qui résultent souvent d'un déséquilibre antérieur et de l'impossibilité de l'organisme à y **remédier**.

C'est une **pratique énergétique** de l'orient adaptée à l'occident permettant de **régler les décalages** saisonniers condition indispensable pour une santé optimale.



L'acupuncture s'utilise en cas de:

- douleurs chroniques, lombalgie, arthrose, névralgie, fibromyalgie, migraine.
- stress, anxiété, dépression, insomnie.
- troubles digestif, reflux, constipation.
- grossesse, préparation à l'accouchement.
- troubles métabolique, perte de poids.
- sinusite, cystite, tendinite, etc...

En savoir plus www.chrononutrition.ch

Equilibrer l'énergies dans vos méridiens grâce à l'harmonisation des pouls

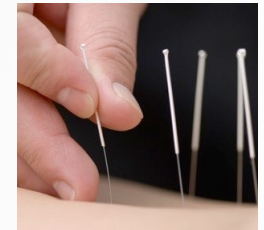


Le principe de l'acupuncture

La pratique de l'Acupuncture Traditionnelle poursuit des objectifs fondamentaux :

- harmoniser le terrain ou le déséquilibre énergétique
- entretenir l'énergie vitale dans un souci de prévention

Les dysfonctionnements pouvant provenir de différentes causes; systémique, émotionnelle ou environnementale.



La pratique des pouls corrélée avec les vérifications des dermalgies permet d'intégrer de manière concrète la théorie chinoise et d'avoir la certitude du travail effectué.

La tradition chinoise nous reconnecte avec nos propres racines et permet une compréhension de la philosophie chinoise dans notre quotidien, de manière simple, reproductible et ouverte à tous sans exception.



Lifting par Acupuncture

C'est une technique qui permet de **redonner de la fraîcheur** à la peau du visage utilisant des aiguilles en or pour restaurer la circulation sanguine et **lutter contre les rides**.

Elle permet de **stimuler** la production du collagène et induit la fermeté et la tonicité des muscles du visage.

Cela **améliore** la texture, l'hydratation, la luminosité de la peau et vise à donner un air plus reposé et plus lumineux au visage.

Les résultats sont **visibles dès la première séance**, pour un résultat optimal compter 8 séances.

